

お知らせ

聖十字ハイツ 通所リハビリ

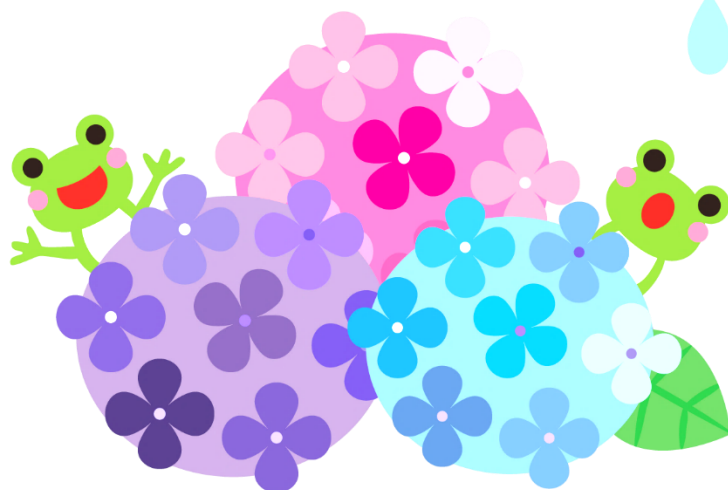
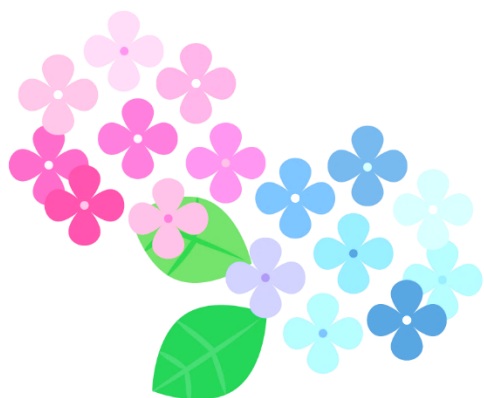
直通電話:090-7828-0349

月	火	水	木	金	土
0名	4名	4名	3名	4名	4名

6月22日現在

いつもお世話になっております。
現在の空き状況をお知らせさせていただきます。

7月には盆踊り大会も予定しています☆
職員一同新しい出会いを楽しみにしています\(^-^)/
無料お試し、お問合せお気軽にどうぞ☆☆☆



通所

リハビリテーション

皆様の、「家や地域で元気に暮らしていきたい」という想いを支えます。

ご利用について

年末年始を除く、月～土曜日 9:30～16:00

リハビリ内容等については、専門の療法士がご相談に応じます。

◆ 通所リハビリテーションの一日の流れ



朝

▶ お迎え (8:45～9:15頃)

▶ 健康チェック

看護師が血圧やご本人の体調などを把握し健康管理のお手伝いをします。

▶ 入浴

湯の山に連なる源泉から湧き上がる、源泉かけ流しの天然温泉をお楽しみください。

▶ 機能訓練

理学療法士・作業療法士による個別の機能訓練を行います。

▶ 食事

飲み込む力や好みに合わせ、法人施設の給食センター手作りの昼食を提供させていただきます。

▶ レクリエーション

身体を動かしたり、頭を使った活動やゲームを通して交流を深めています。

▶ 休憩・おやつ

▶ 送り (16:00～16:30頃)

夕方



癒しの空間で、楽しいコミュニケーションを



利用申し込みについて

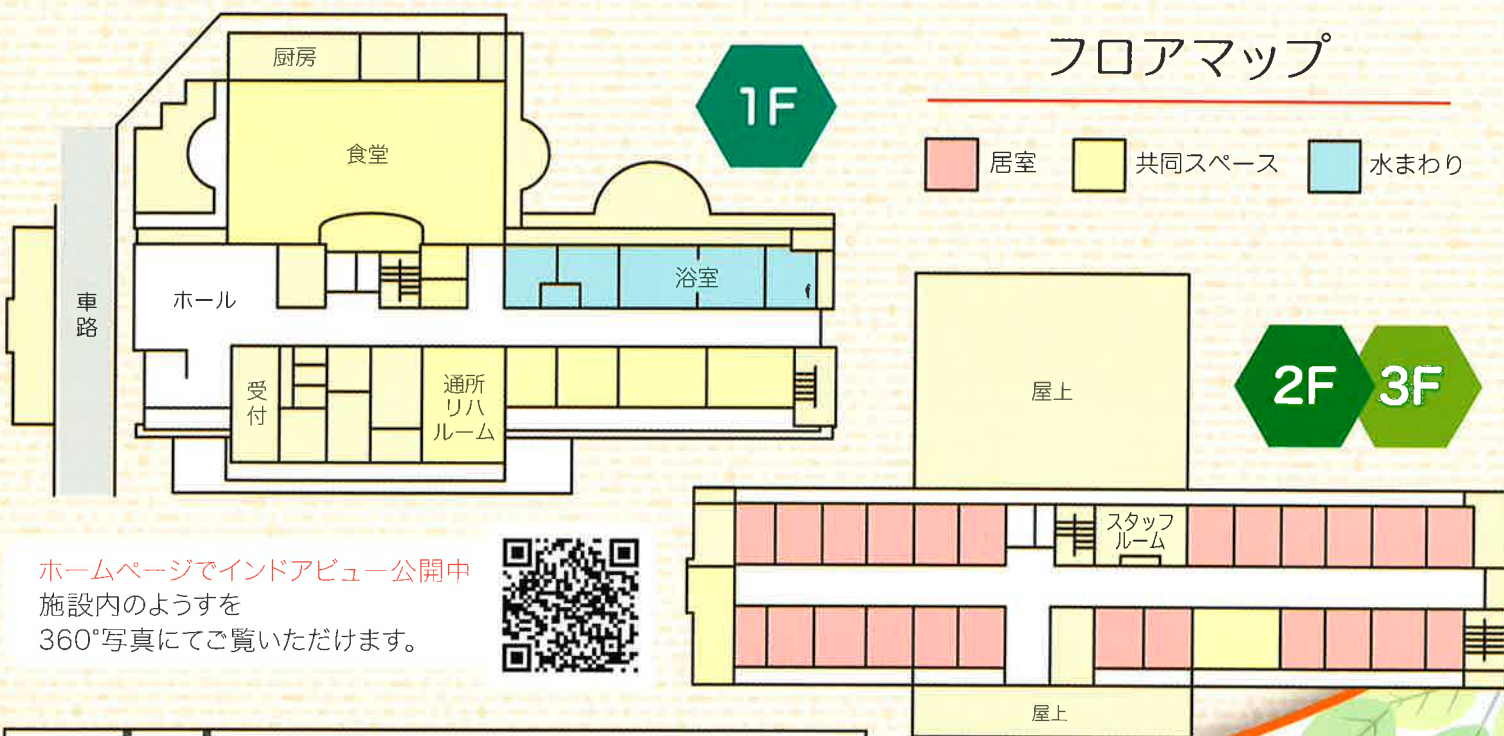
安らぎと温もりに満ちた、心暖まる快適な日々へ…
まずはお気軽にご相談ください

聖十字ハイツの「通所リハビリテーション」は、要支援1の方からご利用できる、日帰りの施設利用サービスです。デイサービスとの一番の違いは、専門の療法士によるリハビリを受けられるというところにあります。ご利用時には施設の職員が送迎に伺い、理学療法士・作業療法士による個別のリハビリと入浴、食事、レクリエーションなどを提供させていただいています。

「訪問リハビリテーション」は理学療法士や作業療法士がご自宅へ伺い、1回40分程度のリハビリをさせていただくもので、こちらも要支援1の方からご利用できます。ご自宅で一人ひとりの生活目標に合わせて、安心して快適となるよう支援させていただきます。お気軽にご相談ください。

ご利用希望の際には担当のケアマネジャーにお伝えいただくか、または下記電話番号まで直接お問い合わせください。

施設へのご入居やショーステイ利用のご相談なども承っております。



ホームページでインドアビュー公開中
施設内のようすを
360°写真にてご覧いただけます。



介護老人保健施設
聖十字ハイツ
Tel. **059-394-5880**
Fax. 059-394-5882
〒510-1232
三重県三重郡菟野町宿野1641-10

・利用申し込みや見学については、常時受け付けています。お気軽にお問い合わせください。
・法人ホームページ「お問い合わせフォーム」からも、メールにて入居相談が可能です。
・他にも各施設の紹介やサービスなど、いろいろな情報が掲載されています。ぜひご利用ください。

<https://www.suzukaseijukai.jp/>
聖十字ハイツ 検索